

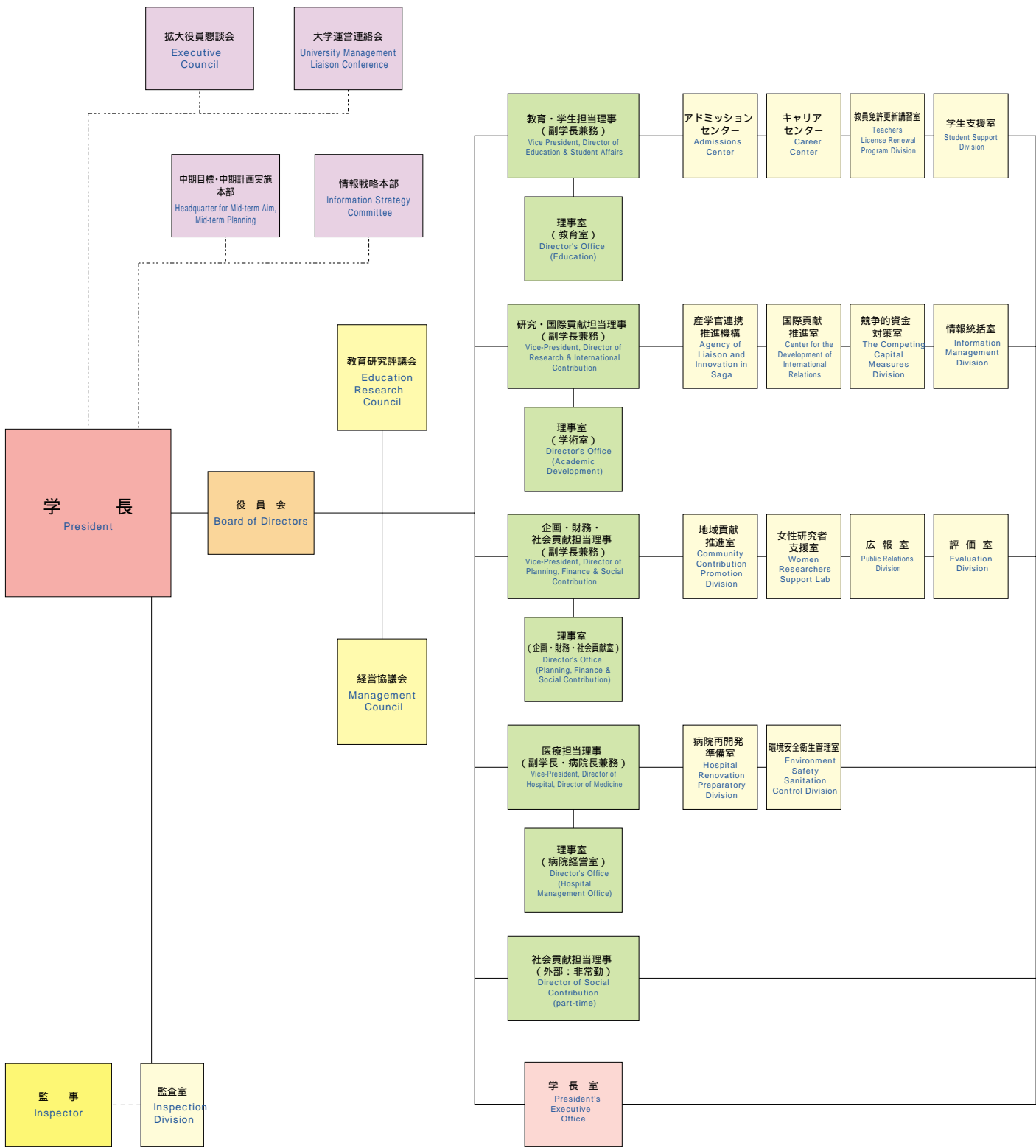
# 運営組織図 Organization

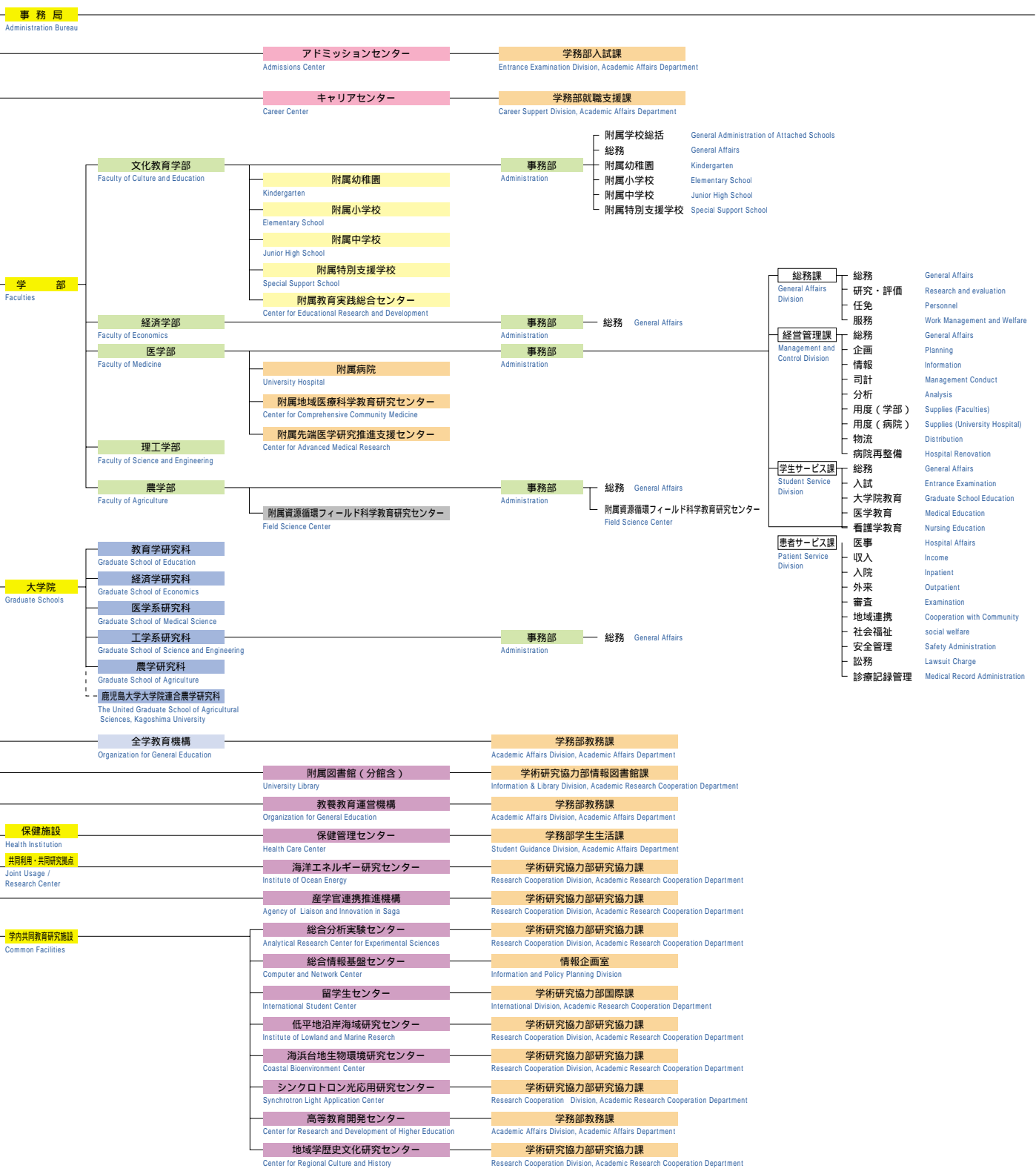
佐賀大学の  
取り組み

学部・研究科等

附属施設・  
研究施設等

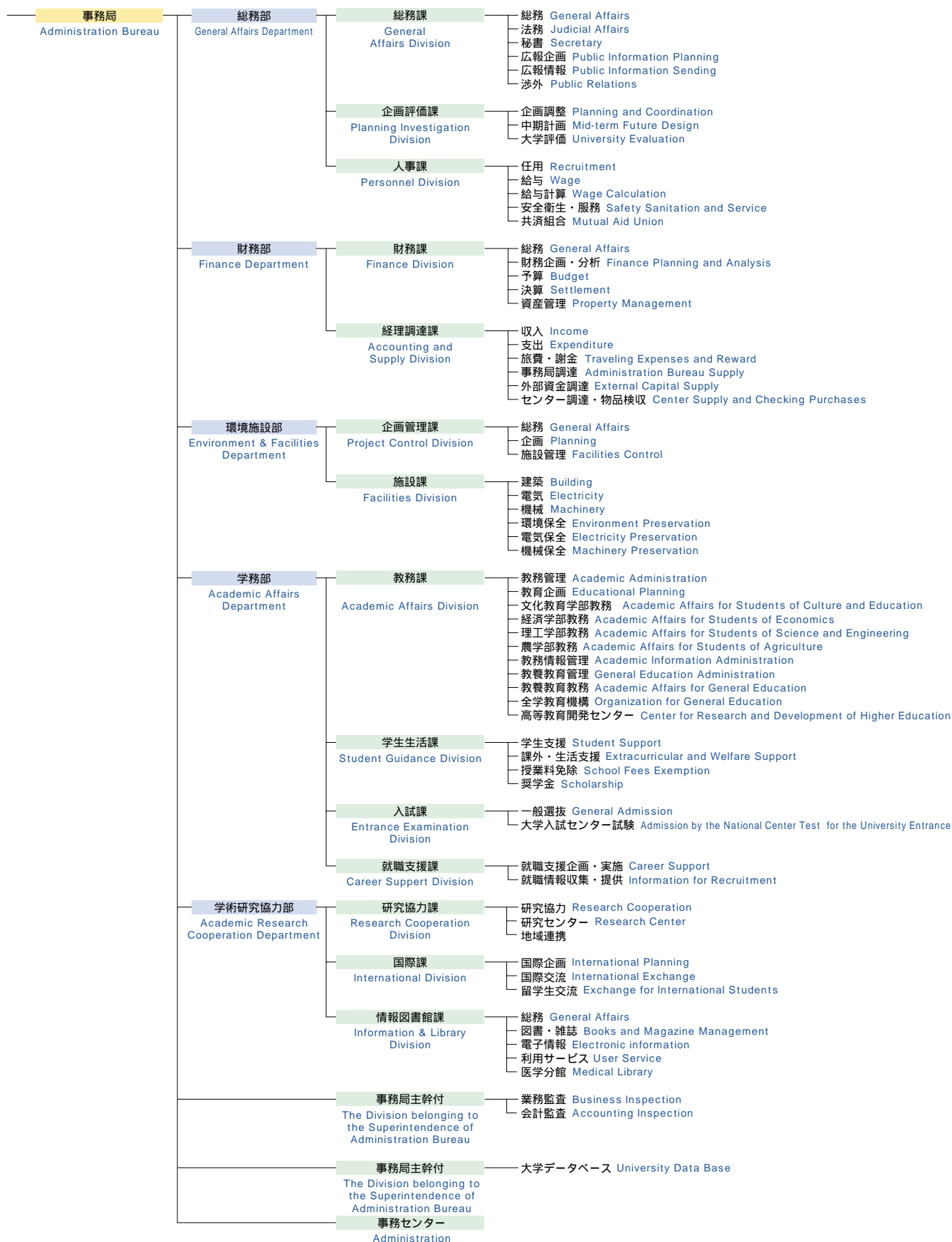
大学資料





- 総務課 (General Affairs Division)**
  - 総務 (General Affairs)
  - 研究・評価 (Research and evaluation)
  - 任免 (Personnel)
  - 勤務 (Work Management and Welfare)
- 経営管理課 (Management and Control Division)**
  - 総務 (General Affairs)
  - 企画 (Planning)
  - 情報 (Information)
  - 司計 (Management Conduct)
  - 分析 (Analysis)
  - 用度 (学部) (Supplies (Faculties))
  - 用度 (病院) (Supplies (University Hospital))
  - 物流 (Distribution)
  - 病院再整備 (Hospital Renovation)
- 学生サービス課 (Student Service Division)**
  - 総務 (General Affairs)
  - 入試 (Entrance Examination)
  - 大学院教育 (Graduate School Education)
  - 医学教育 (Medical Education)
  - 看護学教育 (Nursing Education)
- 患者サービス課 (Patient Service Division)**
  - 医事 (Hospital Affairs)
  - 収入 (Income)
  - 入院 (Inpatient)
  - 外来 (Outpatient)
  - 審査 (Examination)
  - 地域連携 (Cooperation with Community)
  - 社会福祉 (social welfare)
  - 安全管理 (Safety Administration)
  - 訟務 (Lawsuit Charge)
  - 診療記録管理 (Medical Record Administration)

# 運営組織図 Organization



佐賀大学の  
取り組み

学部・研究科等

附属施設・  
研究施設等

大学資料