

「男女共同参画の基礎知識を知ろう」

ありたんひろば de “ワールドカフェ”

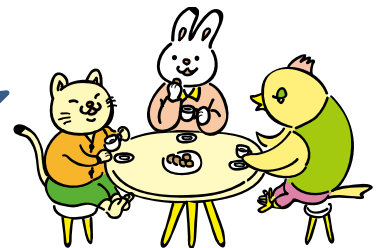
参加者募集！

元気で楽しく生きる

上野教授のわかりやすいお話を聞いて、男女共同参画の基礎知識を学び、男女が共に、元気で楽しく生きるための方法をみんなで話し合しましょう。

- 講師 上野景三氏 (佐賀大学大学院学校教育学研究科教授)
- 対象 どなたでも (性別・年齢を問いません)
- 日時 1月20日(土)18時30分~20時30分 (受付18時~)
- 場所 有田町役場1階 町民ロビー
- 参加費 無料

~おいしいお茶とケーキとおしゃべりと♪
皆さんの参加をお待ちしています~



☆『ありたんひろば』って何をしているの？

町民一人ひとりが、家庭や学校・職場、地域生活において豊かな人生を送れるよう、全ての人々に「出番」と「居場所」のある『男女共同参画社会』を目指して活動しています。

町内の様々な団体が参画しています。どなたでも、お気軽にご参加下さい。

託児サービス：ご希望の方は1月12日(金)までにご連絡ください。(原則6ヶ月~就学前迄)

● 問い合わせ先 有田町男女共同参画社会推進協議会 (有田町役場まちづくり課内)
☎ 0955-46-2990

- ★この事業は、平成29年度アバンセ県民グループ企画支援事業の一環で開催するものです。
- 主催：ありたんひろば (有田町男女共同参画社会推進協議会)、佐賀県立男女共同参画センター
- 共催：有田町 ●協力：ボランティア喫茶sweet