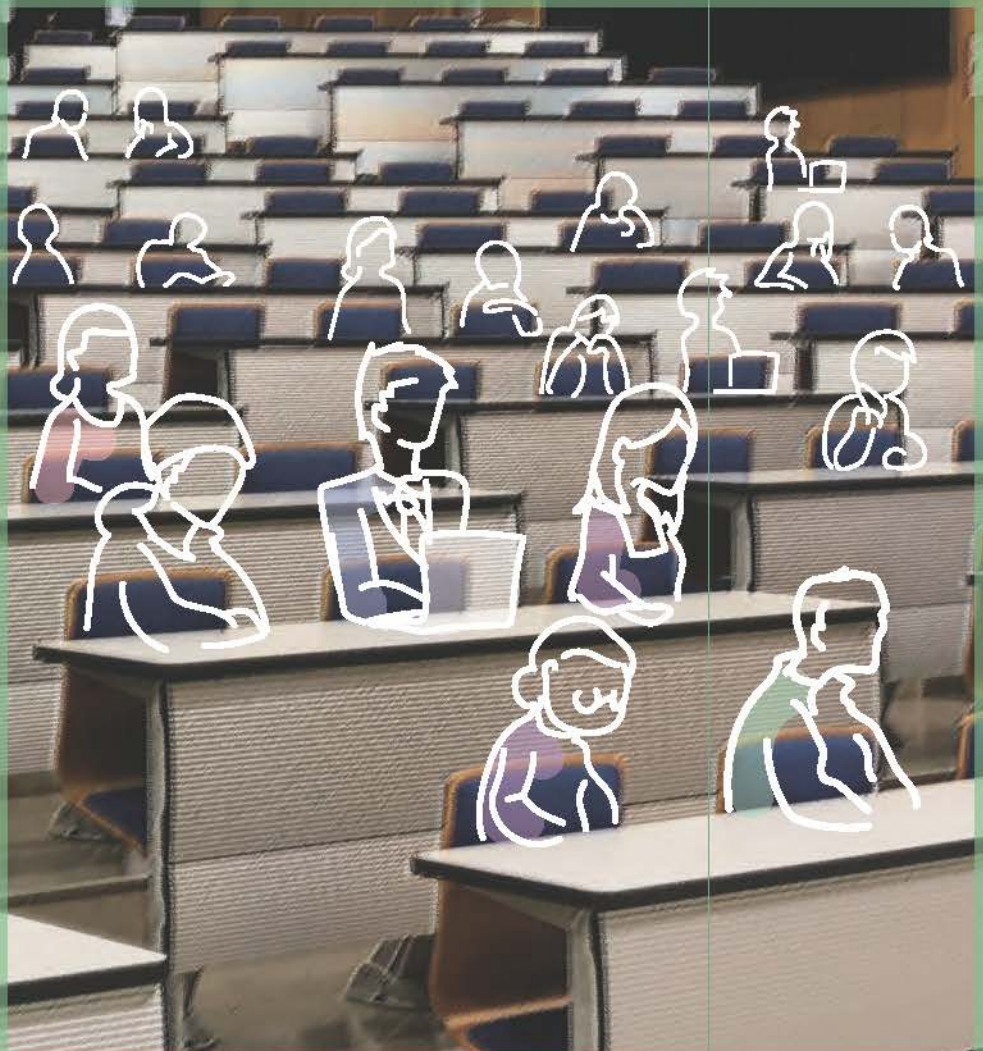


# 2020 前学期 佐賀大学 授業開放



学び直し  
学び始めの  
第1歩

佐賀大学全学教育機構  
生涯学習センター  
TEL : 0952-28-8334



佐賀大学 授業開放

検索





# 佐賀大学授業開放のご案内

## ■申込みから受講開始までの流れ■



授業開放では、佐賀大学の学生と共に正規の授業科目を学べます!

### 授業開放の案内冊子を入手

案内冊子は教養教育1号館1階、**全学教育機構事務室(生涯学習センター)**で入手できます。電話で取り寄せることもできます。

### 受講説明会に参加

受講者説明会 3月5日(木) 10時および3月10日(火) 10時～(1時間程度)  
教養教育2号館2101教室にて受講説明会を開催します。  
受講可能な授業や申込方法、施設の利用方法等について説明いたします。

### 仮受講カードを受け取り、興味のある授業を仮受講

仮受講カードは受講説明会または全学教育機構事務室でお渡しします。  
仮受講カードを持って、興味のある授業を仮受講しましょう。  
受講を希望する場合は、担当科目の先生から承認印を貰いましょう。

仮受講期間 4月7日(火)～4月13日(月)

### 講習料を納入

講習料を銀行振込によりお振込みください。佐賀大学法人本部の授業料等支払窓口において現金でお支払いいただくこともできます。

講習料納入期間 4月7日(火)～4月20日(月)

### 必要書類を提出

必要な書類を全学教育機構事務室へ郵送または持参してください。

受講申込期間 4月7日(火)～4月20日(月)

### 受講許可証を受領・受講開始

受講が正式決定した方には、佐賀大学授業開放受講許可証を発行いたします。  
大学構内ではこちらが身分証明書となりますので必ず携帯してください。

## ■授業開放科目一覧■

講習料: 1科目 5,000円 ~ 15,000円

### 教養教育

#### 文化の分野

日本史、西洋史、考古学  
映画で旅するヨーロッパ  
歴史文化 I、欧米の文化・文学  
英語コミュニケーション I 他

#### 現代社会の分野

経営学、心理学 A、教育学  
心身の発達過程、法律学  
身体表現入門  
日本国憲法、地理学 他

#### 自然科学と技術の分野

物理の世界 I、栄養科学 A  
化学の世界 B、生物科学の世界 B  
プログラミング・データサイエンス I  
情報科学の世界 II 他

### 専門科目

【教育学部】 生物学概論 A、植物分類系統学、保育学

【芸術地域デザイン学部】 都市・地域空間史

【経済学部】 経済学入門、特殊講義(現代経済政策)、経営学入門、基本統計学、法学入門

【医学部】 人体の構造と機能(解剖学・生理学)

【理工学部・理工学研究科】

グラフと組合せ、理工学基礎科学(ゲーム理論と最適化手法)、情報セキュリティ特論

【農学部】 アグリキャリアデザイン



お問い合わせ先

佐賀大学 全学教育機構事務室(生涯学習センター) 〒840-8502 佐賀市本庄町1番地



0952-28-8334



kouza@mail.admin.saga-u.ac.jp