

物件番号1

登記年月日：平成23年7月8日

これは図面に記録されている内容を証明した書面である。  
 平成23年7月8日 佐賀地方事務所

登記官 森一朗

森一朗

地積測量図

地番 174番2

土地の所在 佐賀市諸富町大字為重字石塚分外掘四角

求積表 (世界測地系による求積)

地番	174-2		Xn, (Yn+1-Yn-1)		距離
NO	Xn	Yn	Xn	(Yn+1-Yn-1)	
K9	23973.400	-59842.763	452266.919200		7.72
63	23979.355	-59837.850	218284.068565		7.80
84	23985.935	-59833.660	-170707.399395		29.61
14	24013.303	-59844.967	-566580.396934		12.75
8	24008.644	-59856.838	52915.051376		37.95
			合計		
			合計面積		441.09 ㎡
			合計地積		441.09 ㎡

参照点	X座標	Y座標	距離	方向角
IN-1	23964.999	-59850.133	98.569	228° 19' 15"
T.1	23994.283	-59813.857	46.621	51° 05' 15"
T.0	24030.543	-59776.514	52.051	45° 50' 35"

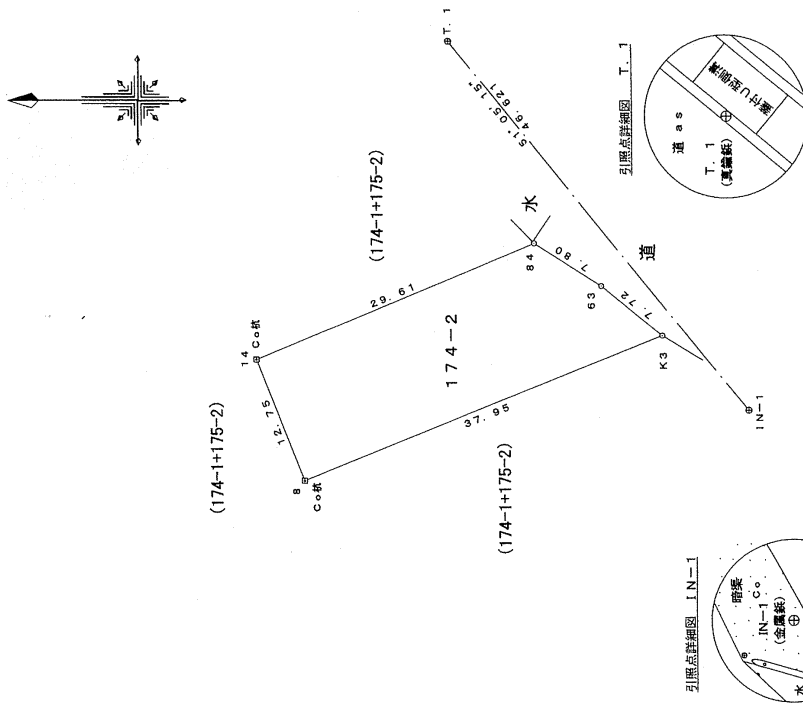
(Ⅱ系 測量年月日 平成23年6月26日)

参照点・境界点	X座標	Y座標	距離	方向角
IN-1 器械点	23964.999	-59850.133	46.621	
境界点	347° 05' 33"	25.640		
84	349° 27' 46"	18.894		
K3	350° 10' 20"	11.176		
8	300° 10' 43"	44.157		
14	315° 01' 01"	48.579		
T.1 器械点	23994.283	-59813.857	46.621	
境界点	16° 03' 16"	21.491		
63	7° 01' 24"	28.268		
K3	3° 03' 59"	35.660		
8	57° 23' 18"	45.317		
14	70° 21' 12"	36.464		

使用した与点一覧 (電子基準点)

基準点名	X座標	Y座標
佐賀	30718.580	-68122.173
中原	38562.125	-51703.349
福岡西田	10923.432	-49938.775

GPS (スタティック測量)



境界線の種類	境界点
コンクリート	8, 14
金属プレート	

作成者 土地家屋調査士 馬場哲朗 (佐賀県土地家屋調査士会 用紙)  
 佐賀市高木瀬西2丁目26号  
 平成23年7月1日作成

申請人 国立大学法人佐賀大学 学長 佛淵孝夫  
 縮尺 1/500