



測量外紙

町割線

加算符号は省略

平成30年4月26日

平塚市に於ける土地測量図面作成規則第11条第1項第2号に準じて作成されたものである。

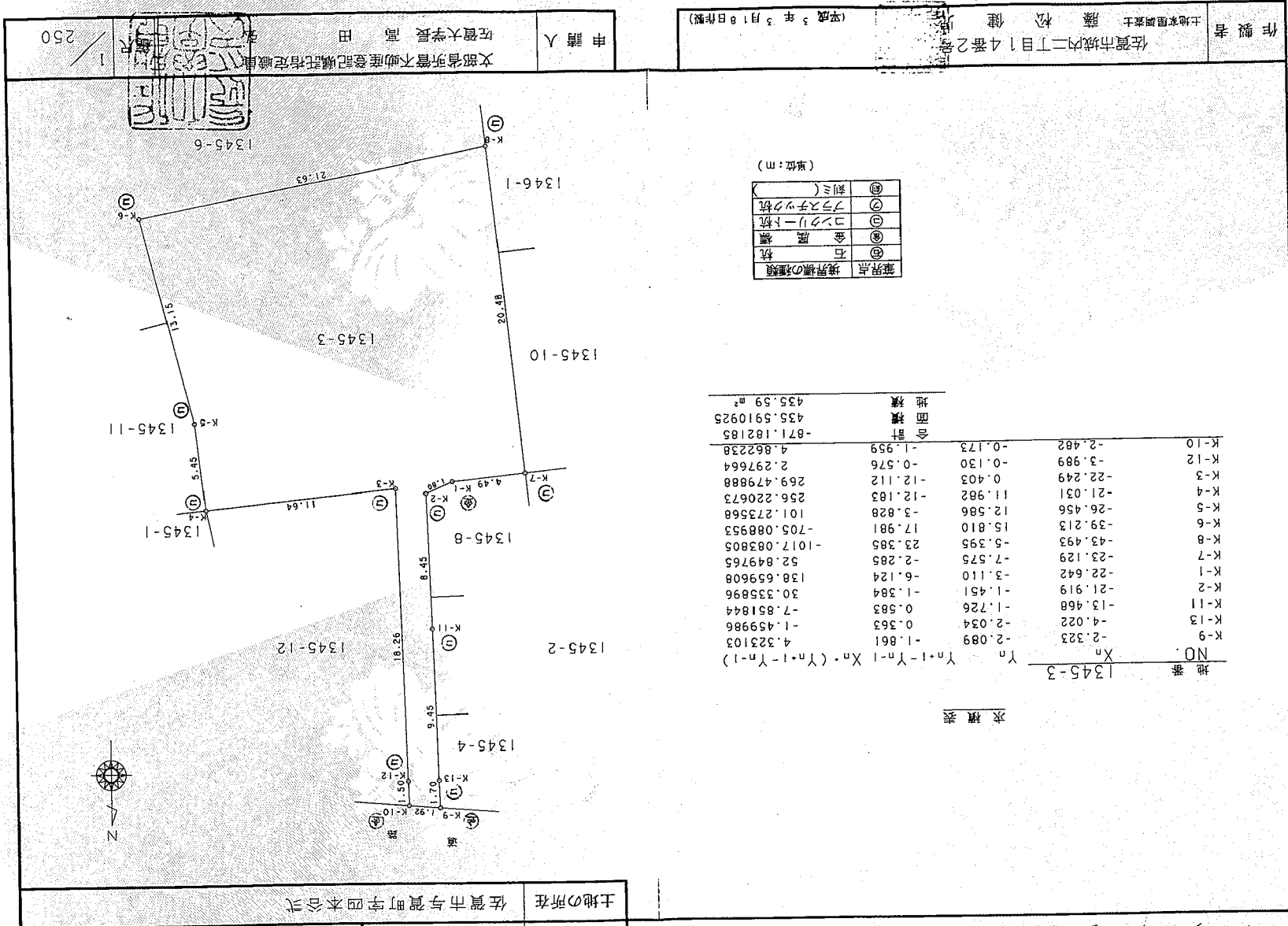
物件番号2

登記年月日：平成30年4月3日

6006256

地番	1345-3
土地の所在	佐賀市与賀町字四本谷式

地積測量図



佐賀市内二丁目14番2号
 土地家屋調査士 藤松 健 (平成30年3月18日作製)

申請人 佐賀大学長 高田 文部省所管不動産登記簿託付定款
 1/250

地番	面積	合計	面積	地積
1345-3	X_n	-2.089	-1.861	4.323103
K-9	-2.323	-2.089	-1.861	4.323103
K-13	-4.022	-2.054	0.563	-1.45986
K-11	-13.468	-1.726	0.583	-7.851844
K-7	-22.642	-1.451	-1.384	30.335896
K-6	-39.213	-3.110	-6.124	138.659608
K-5	-26.456	-7.575	-2.285	52.849765
K-4	-21.031	23.385	-1017.083805	-705.088953
K-3	-22.249	15.810	17.981	101.273568
K-12	-3.989	-3.828	12.586	12.586
K-10	-2.482	11.982	-12.112	256.220673
K-1	-21.031	0.403	-12.112	269.479888
K-2	-21.919	-0.576	-0.130	2.297664
K-8	-43.493	-0.173	-1.959	4.862238
K-10	-2.482	-871.182185	-1.959	435.5910925
合計				435.59 m ²

境界線の種類	符号
右	⊕
左	⊖
金隠標	⊙
コクリーノ杭	⊚
プラスチック杭	⊛
刻ミ	⊜

(単位:m)